



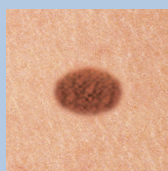
La règle ABCD

Tache pigmentée bénigne

Tache pigmentée suspecte

A = Asymétrie

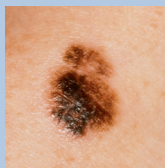
Forme régulière, symétrique



Forme irrégulière, non symétrique

B = Bords

Bords réguliers et contours délimités



Bords irréguliers, mal délimités

C = Coloration

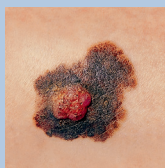
Couleur uniforme



Couleurs diverses, taches

D = Dynamique

Ne se modifie pas



Se modifie (taille, couleur, forme ou épaisseur)