



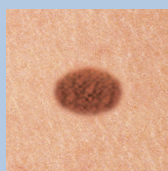
La regola dell'ABCD

Macchia pigmentata innocua

Macchia pigmentata sospetta

A = Asimmetria

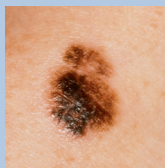
forma regolare,
simmetrica



forma irregolare,
asimmetrica

B = Bordi

bordi regolari,
ben delineati



bordi frastagliati,
non ben delineati

C = Colori

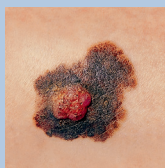
colorazione
omogenea



colorazione
non omogenea,
a chiazze

D = Dinamica

non cambia



si modifica
(dimensione,
colore, forma,
spessore)